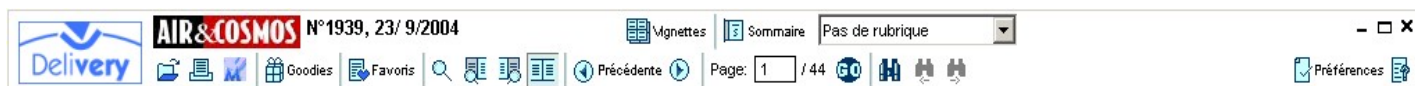


DOCUMENTATION UTILISATEUR

DELIVERY™ READER

Mise à jour : 08.12.04

1	Presentation	1
2	Gérer ses documents.....	2
3	Lire un document	3
4	Autres fonctionnalites	5
5	Préférences	7



1 PRESENTATION

DELIVERY est un service de livraison et lecture de documents pour la Presse et l'Édition.

Il propose au Lecteur de disposer d'une version électronique intégrale, identique à celle du livre ou du numéro du Titre paru sous forme papier.

- la lecture est confortable et la qualité est parfaite.
- on peut l'emmener avec soi, on le conserve pour toujours, éventuellement dans une collection
- on peut faire des recherches.

Mais DELIVERY, c'est bien plus que cela : certains documents seront interactifs et proposeront des Goodies: des jeux, des concours, des chasses au trésor... Il sera aussi d'y trouver des vidéos.

DELIVERY READER est l'application installée sur le poste Lecteur qui permet la lecture du document. La lecture est réellement intuitive et ne nécessite aucun apprentissage.

DELIVERY MANAGER est l'application également installée sur le poste Lecteur qui gère la récupération automatique des documents à partir du serveur PRESS VISION. Il est aussi possible d'utiliser un navigateur pour obtenir un document en utilisant DELIVERY WEB ACCESS.

2 GERER SES DOCUMENTS

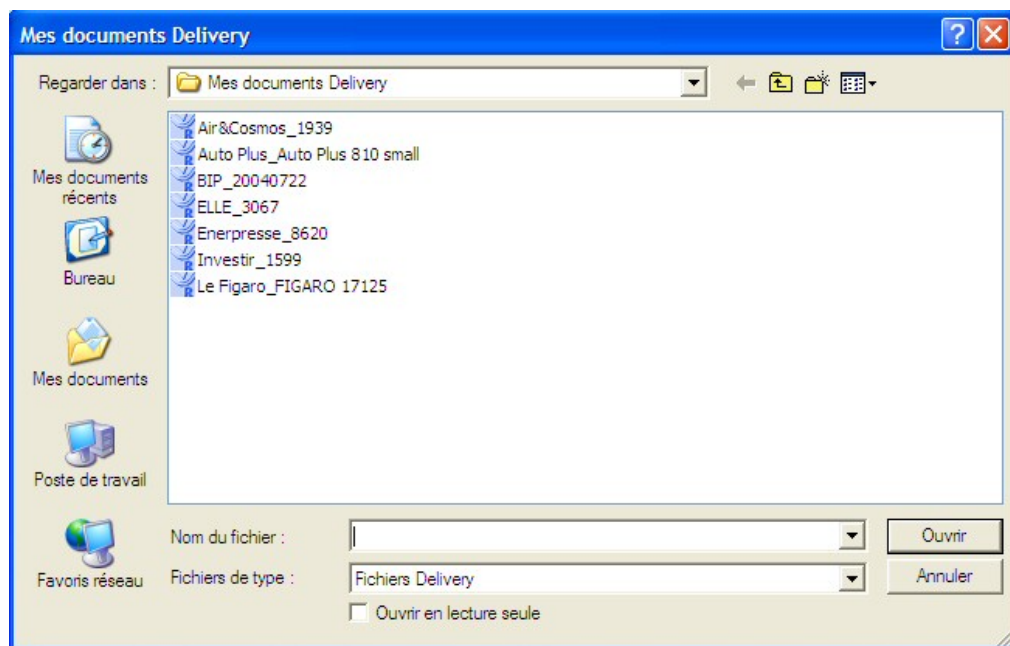
Mes documents Delivery

Les documents sont initialement placés par DELIVERY MANAGER dans un répertoire Mes documents/Mes documents Delivery. Ils sont repérés par une extension .DLY.

Sécurité

Le document DLY peut être libre de droit et donc dupliqué et diffusé. Mais le plus souvent, le document a été généré et donc crypté spécifiquement pour cette machine. Il n'est donc pas possible de le relire sur une autre machine même avec DELIVERY READER correctement installé. Il est en revanche possible (et conseillé) de faire une copie sur disque, CD ou DVD à des fins de sauvegarde.

Ouverture d'un document



Si la fonction est activée dans les préférences, le document est ouvert à la même page que lorsqu'il avait été fermé.

Delivery Manager

Ce bouton permet d'accéder immédiatement au DELIVERY MANAGER. Si celui-ci est déjà lancé en tâche de fond, la fenêtre est activée.

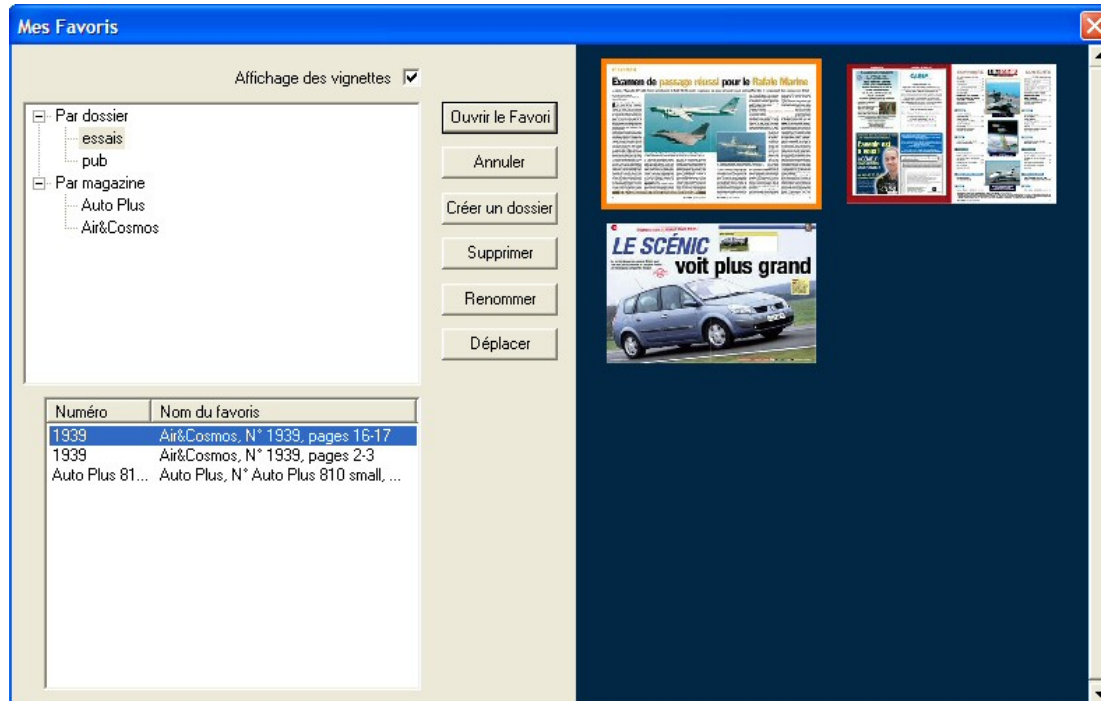
Quitter Delivery Reader - □ ×

On quitte l'application par clic sur la croix ou ALT F4 ou ALT X.

Mes Favoris

DELIVERY READER permet au Lecteur de sélectionner des pages puis de les ranger dans des dossiers thématiques, selon l'arborescence souhaitée..

- La consultation peut ainsi se faire au choix : par dossier thématique ou par titre
- Avec visualisation des vignettes




3 LIRE UN DOCUMENT

DELIVERY READER est lancé en fenêtre maximisée. L'ergonomie a été étudiée pour utiliser la plus large surface écran possible.





Ergonomie One-clic

Toutes les fonctions de lecture et déplacement dans le document sont accessibles par bouton et souris, comme décrit dans les paragraphes suivants. Cependant, il est possible de lire le document pratiquement sans avoir recours à ces boutons, uniquement par clics souris.

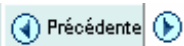

- Déplacement : le clic en zone extrême droite (resp gauche) de la page lorsque le curseur (resp ) apparaît permet de passer à la page suivante (resp précédente).

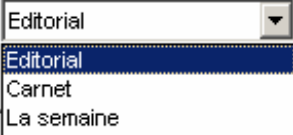
- Lecture : le clic en pleine page amène le document à résolution de lecture, soit en mode ajusté soit en mode zoom, selon les Préférences. Un 2ième clic ramène le document en vertical.

Lecture du document

- Mode simple ou double page 
 - DELIVERY READER permet de présenter le document en simple ou double page selon le document et les habitudes du Lecteur.
- Ajuster horizontal, page droite ou gauche  
- zoom 
 - la valeur du zoom est définie simplement par le Lecteur pour le meilleur confort d'utilisation
 - elle est enregistrée dans les Préférences et dépend de plusieurs paramètres : format document (magazine ou grand format), niveau de zoom (1^{er} zoom ou suivant).
 - La priorité étant donnée à l'ergonomie one-clic, il faut réactiver plusieurs fois le bouton si l'on souhaite procéder à plusieurs zooms consécutifs.
- Le déplacement dans la page peut se faire :
 - Par roulette souris
 - Par flèches clavier
 - Ou en actionnant les ascenceurs

Se déplacer

-  Les curseurs droite et gauche permettent de passer à la page suivante(ou double page suivant le mode page).
 - Fonction accessible par les flèches claviers ← et →,
 - Ou plus simplement en déplaçant le curseur souris en zone extrême droite ou gauche du document (Voir Ergonomie one-clic)
- Page: / 44  Accès direct à une page, permettant par exemple de poursuivre la lecture d'un article. Affichage permanent du numéro de la page courante.

- 
 Accès direct à une rubrique.

Mosaïque Mgnettes

Présente une mosaïque des vignettes des pages (simple ou double page suivant le mode page).
Raccourci : CTRL M

Sommaire Sommaire

Accès direct à la page sommaire.

4 AUTRES FONCTIONNALITES

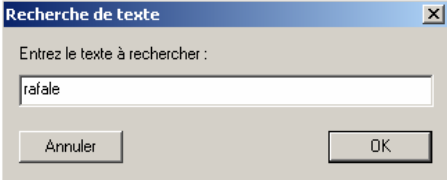




Liens hypertextes

Certains liens peuvent être placés dans le document et permettre une navigation hyper textuelle.

- A l'intérieur du document, par exemple à partir du sommaire.
- Vers l'extérieur du document , par exemple des sites partenaires.





Rechercher



Cette fonction facilite la navigation dans le document en permettant de rechercher un mot particulier.

- Accéder à la boîte de recherche  en cliquant sur 
- DELIVERY READER fournit le nombre de hits total  8/52 (ici 52) et se place sur le plus proche (ici 8) . On passe au hit précédent ou suivant en cliquant sur  ou  .

Goodies Goodies

Donne accès à la liste des enrichissements multimédia contenus dans le document.

Type	Titre	P...
 Film	407 PEUGEOT.mpg	4
 Film	ROADSTER MERCEDES.mpg	10
 Chasse au trésor	Trouvez les 4 zones à cliquer pour accéder à ce trésor !	?
 Chasse au trésor	Accès au site d'Immanens	?

- Clip vidéo : publicité ou clip Editeur, ils sont repérés dans le document par l'icône : 
- Chasse au Trésor :
 - Pour avoir accès au trésor (invitation à une inauguration, bon de remise d'achat, ...), il faut avoir identifié puis cliqué sur tous les symboles  contenus dans le document.
 - Le trésor peut être représenté dans le corps du document mais le lien n'est accessible qu'en cas de succès de la chasse au trésor. Une fois trouvé, le trésor reste toujours accessible.

Impression

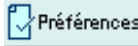
Permet d'imprimer tout ou partie du document, avec un filigrane précisant l'identité du Lecteur et la date d'impression.

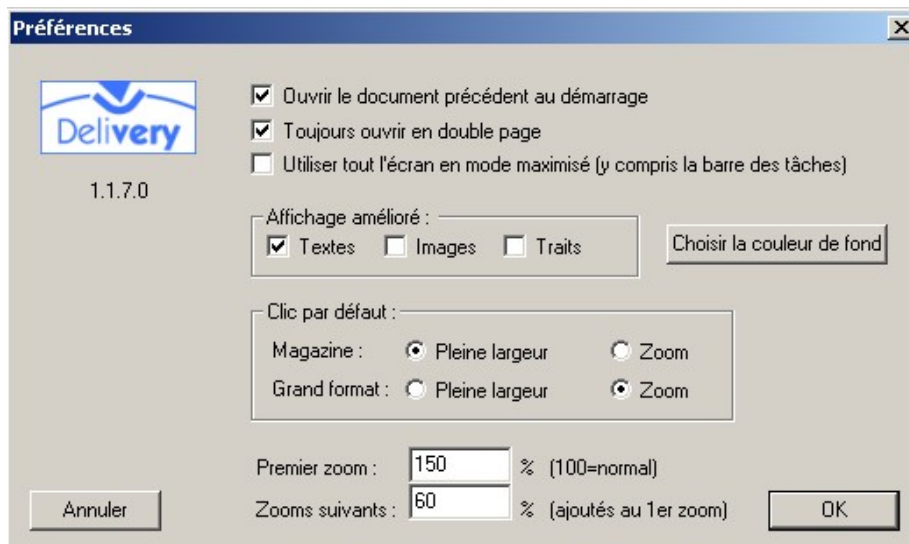
Les imprimantes fichiers PDF sont interdites.

Aide

Ce bouton donne accès au présent document.

5 PREFERENCES

L'accès aux préférences se fait par le bouton 



Ouvrir le document précédent au démarrage

Ouvrir le document précédent au démarrage : au lancement du READER, cette option demande à présenter le dernier document ouvert au moment de sa fermeture.

Toujours ouvrir en double page

Ouvre tout document en mode double page.

Afficher en mode maximisé

Supprime la barre des tâches

Affichage amélioré

Autorise ou pas l'anti-aliasing dans les différents contextes cités. Décocher les contextes permet d'accélérer l'affichage sur des machines peu performantes.

Choisir la couleur de fond

Définit la couleur de fond, qui sera sauvegardée pour chaque document.

Clic par défaut

Définit l'action du clic en pleine page de document.

- *Pleine largeur* : le clic dans le document présente celui-ci en Ajuster horizontal , page gauche ou page droite.
- *Zoom* : le clic dans le document présente celui-ci en mode Zoom avec le facteur de zoom « 1^{er} zoom ».

Dans les deux cas, le 2^{ième} clic présente à nouveau la page (resp double page) dans son intégralité.

Facteur de zoom

Fixe le niveau de zoom le plus confortable pour le Lecteur, compte de tenu de son matériel et de ses habitudes de lecture.

- *1^{er} zoom* : fixe le facteur de grossissement du 1^{er} zoom.
- *zooms suivants*: donne le facteur de grossissement pour les zooms suivants.

Ces valeurs sont indépendantes des dimensions du document.
